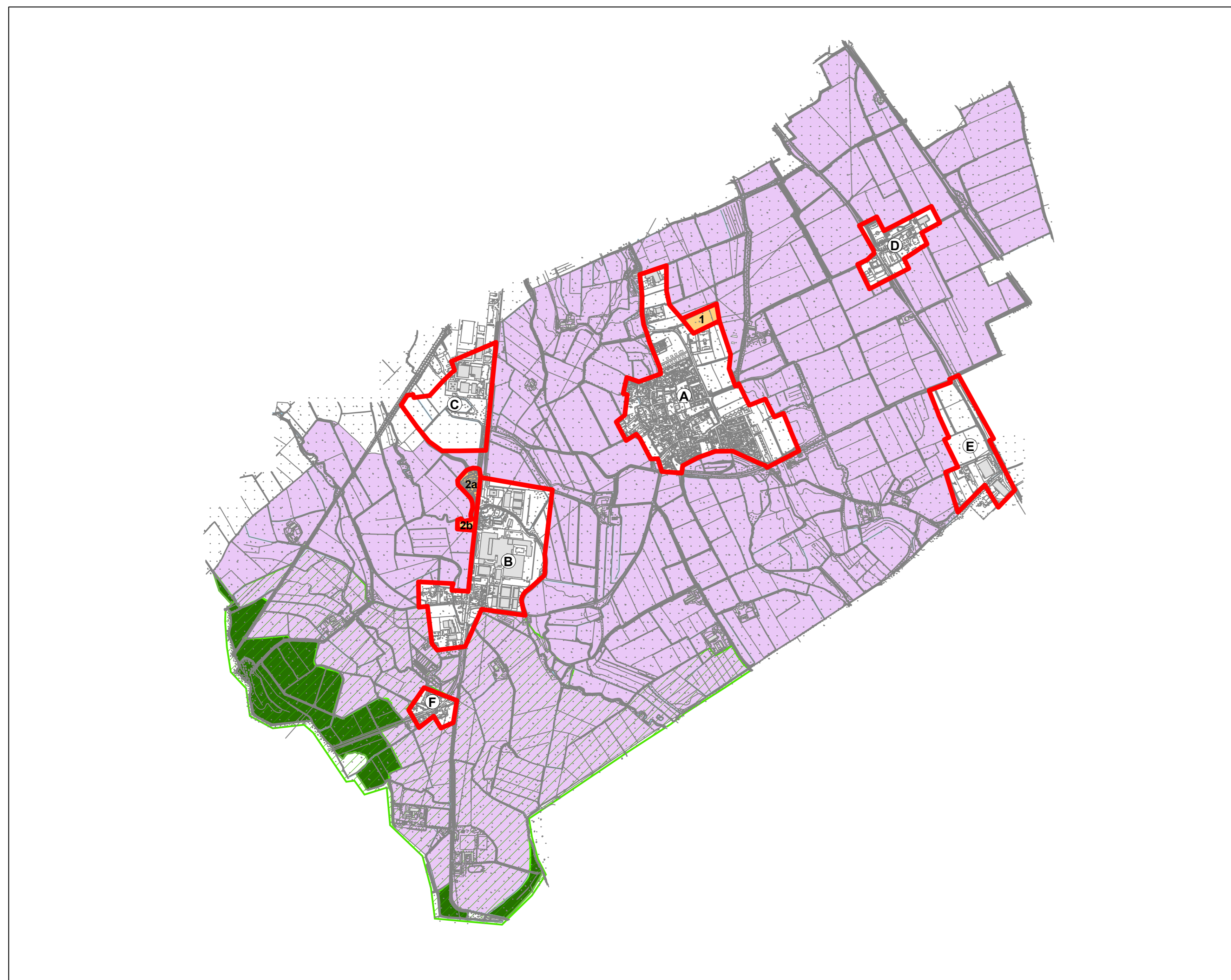


Perimetro Zona I.C. - Proposta di modifica Scala 1:15.000



Perimetro Zona I.C. - Modificato Scala 1:15.000



Perimetro Zona I.C. - Estratto fotopiano - Perimetro modificato Scala 1:7.500

Legenda	
Perimetro Zona IC	
	Zona IC
	Modifica zona IC
	Reticolo idrico principale
	Reticolo idrico minore
	Perimetro Parco Naturale e Zona Z.P.S. "Boschi del Ticino" IT2080301
	Zona S.I.C."Basso corso e sponde del Ticino" IT2080002
	Parco della Valle del Ticino

Numero Modifica	Superficie mq	Destinazione Urbanistica	Previsione P.G.T.
1	18.206.00	Area Agricola	Ampliamento impianto sportivo
2a	19.954.00	Insedimento rurale	Ambito di Trasformazione: Insediamento dismesso con funzioni turistico-ricettive-terziario
2b	5.524.00	Demolizione - Rottamazione Autoveicoli	Produttivo speciale per impianto demolizione-rottamazione autoveicoli
TOTALE mq	43.684.00		

Identificativo	Superficie mq	Denominazione Aree
A	553.456.00	Centro urbano
C	192.311.00	Zona Centro Commerciale
B	373.170.00	Frazione Soria Nuova
F	44.065.00	Frazione Soria Vecchia
D	102.631.00	Bugo
E	174.860.00	Zona Cascina Sega
TOTALE mq	1.438.129	

TOTALE AREA ZONE IC	1.438.129.00
TOTALE AREA MODIFICA ZONE IC	43.684.00
5% ZONE IC	71.906.45
Verifica modifica Perimetro Zona IC	43.684 mq < 71.906,45 mq

Comune di Ozzero

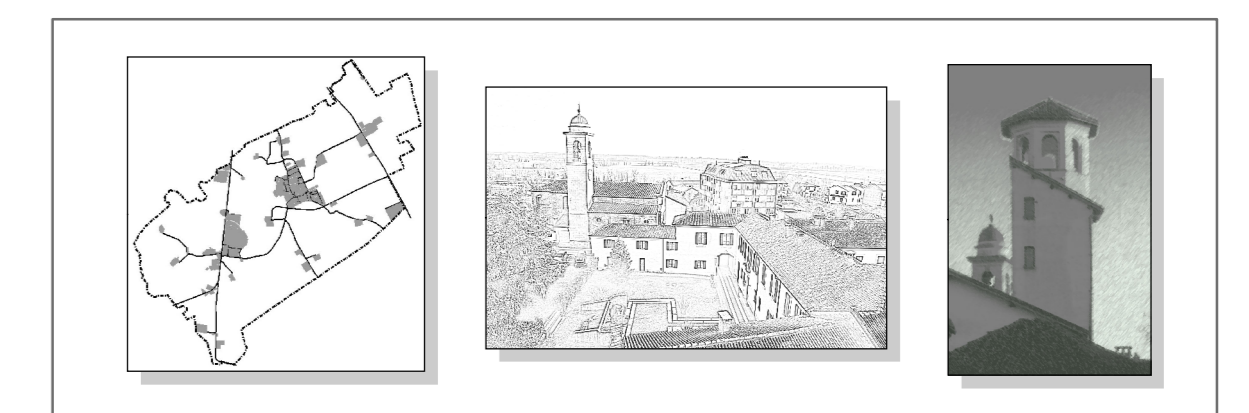
(Provincia di Milano)

PIANO DI GOVERNO DEL TERRITORIO

ai sensi della Legge Regionale per il Governo del Territorio 11 Marzo 2005 n° 12

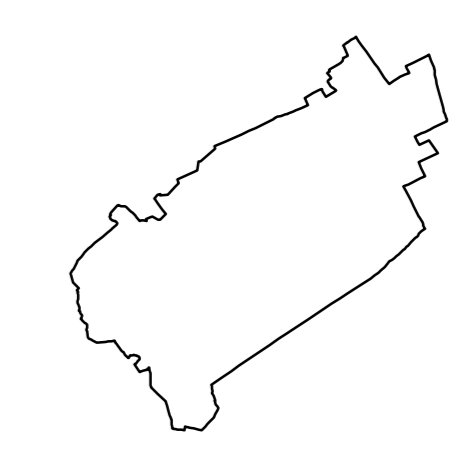
DOCUMENTO DI PIANO

ELABORATI MODIFICATI A SEGUITO ACCOGLIMENTO OSSERVAZIONI



Il Sindaco Chiodini Willie
Il Segretario Dott. Pepe Paolo
Il Responsabile del procedimento Geom. Barrella Roberto

Coordinatore ed estensore del P.G.T. Arch. Giuseppe Barra
 Collaboratori estensori del Piano Arch. Meroni Laura
 Referente scientifico V.A.S. Arch. Panzini Manuela
 Arch. Giorgio Baldrizzo Plan. Molinari Alessandro
 Adottato
 Parere di Compatibilità P.T.C.P.
 Approvato



ELABORATO
 PROPOSTA MODIFICA
 ZONA IC

SCALA:

DATA: MARZO 2011
 AGGIORNAMENTO:
 SETTEMBRE 2011

TAVOLA
 N° DP
 C 4