

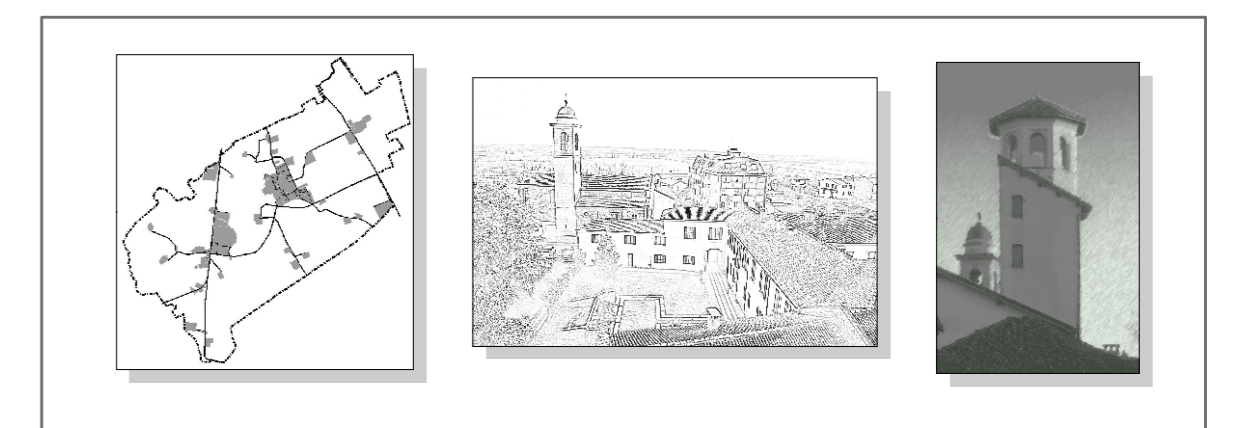
Legenda

- Confine comunale
- Diametro Tubature (cm)**
- 50
- 80
- 100
- 110
- 125
- 150
- 160
- 225
- Fontana
- Idrante
- Passaggio condotta
- Pozzetto
- Pozzetto idrante
- Pozzetto irrigazione
- Protezione catodica
- Saracinesca
- Torretta
- Idrante a colonna
- Idrante a muro
- Pozzi di adduzione dell'acqua potabile dell'acquedotto comunale
- Pozzi privati di adduzione dell'acqua

Le porzioni di territorio comunale non rappresentate graficamente non sono interessate dalle reti tecnologiche in oggetto

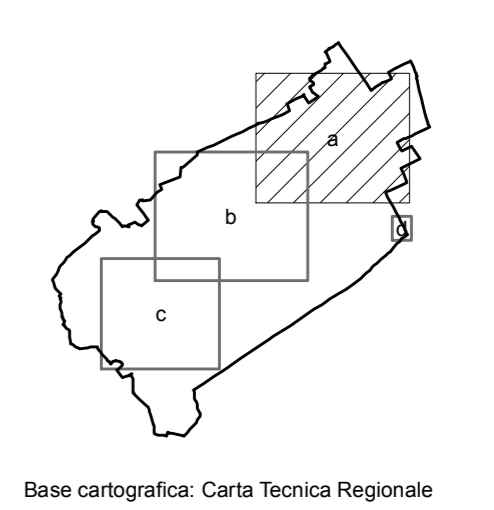
Comune di Ozzero
(Provincia di Milano)

PIANO DI GOVERNO DEL TERRITORIO
ai sensi della Legge Regionale per il Governo del Territorio 11 Marzo 2005 n° 12
P.U.G.S.S.



Il Sindaco Chiodini Willie
Il Segretario Dott. Pepe Paolo
Il Responsabile del procedimento Geom. Barrella Roberto

Coordinatore ed estensore del P.G.T. Arch. Giuseppe Barra	Collaboratori estensori del Piano Arch. Meroni Laura Arch. Panzini Manuela Plan. Molinari Alessandro	Adottato Parere di Compatibilità P.T.C.P. Approvato
Referente scientifico V.A.S. Arch. Giorgio Balduzzone		



ELABORATO
RETE DI
APPROVVIGIONAMENTO
IDRICO
SCALA: 1:2.000
DATA: NOVEMBRE 2009
AGGIORNAMENTO:
APRILE 2009
TAVOLA
N° PUGSS
1a

Base cartografica: Carta Tecnica Regionale