

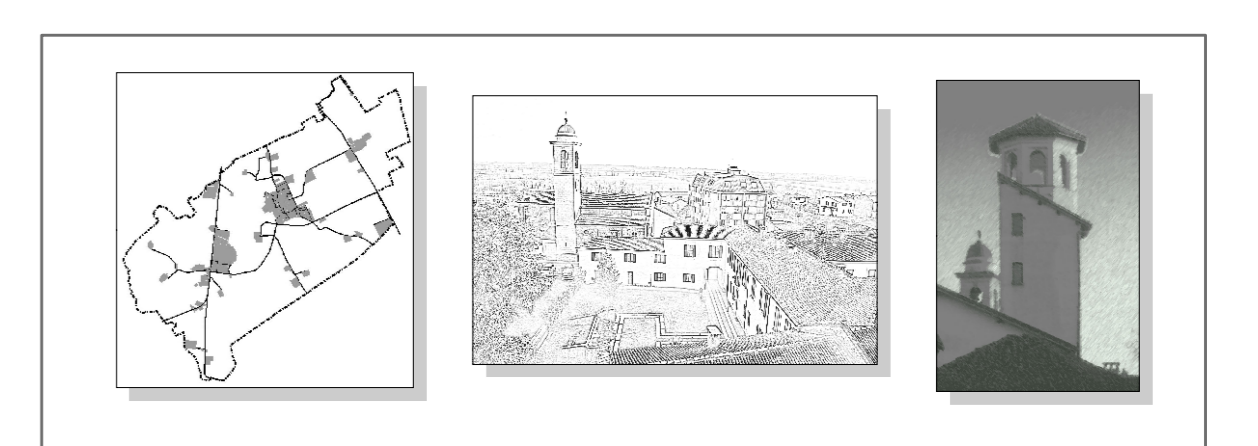
Legenda

- ▭ Confine comunale
- Diametro Tubature (cm)
 - 50
 - 60
 - 100
 - 110
 - 125
 - 150
 - 160
 - 225
- ⊕ Fontana
- ⊕ Idrante
- ⊕ Passaggio condotta
- Pozzetto
- Pozzetto idrante
- Pozzetto irrigazione
- ▲ Protezione catodica
- ⊕ Saracinesca
- ⊕ Torretta
- ⊕ Idrante a colonna
- ⊕ Idrante a muro
- ⊕ Pozzi di adduzione dell'acqua potabile dell'acquedotto comunale
- ⊕ Pozzi privati di adduzione dell'acqua

Le porzioni di territorio comunale non rappresentate graficamente non sono interessate dalle reti tecnologiche in oggetto

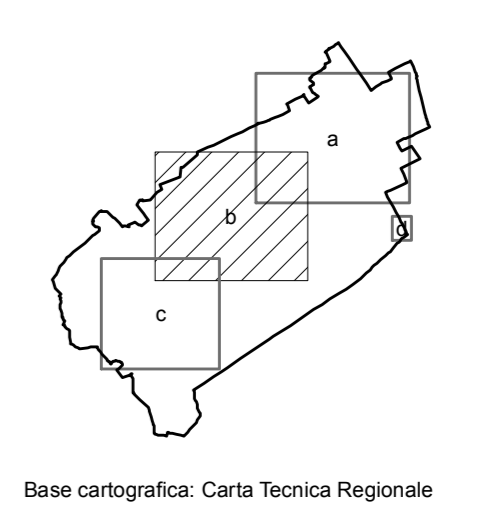
Comune di Ozzero
(Provincia di Milano)

PIANO DI GOVERNO DEL TERRITORIO
ai sensi della Legge Regionale per il Governo del Territorio 11 Marzo 2005 n° 12
P.U.G.G.S.



Il Sindaco **Chiodini Willie** *Il Segretario* **Dott. Pepe Paolo** *Il Responsabile del procedimento* **Geom. Barrella Roberto**

Coordinatore ed estensore del P.G.T. Arch. Giuseppe Barra	Collaboratori estensori del Piano Arch. Meroni Laura Arch. Panzini Manuela Plan. Molinari Alessandro	Adottato Parere di Compatibilità P.T.C.P. Approvato
Referente scientifico V.A.S. Arch. Giorgio Baldizzone		



ELABORATO
RETE DI APPROVVIGIONAMENTO IDRICO
SCALA: 1:2.000
DATA: NOVEMBRE 2009
AGGIORNAMENTO:
TAVOLA
N° PUGGS 1b

Base cartografica: Carta Tecnica Regionale