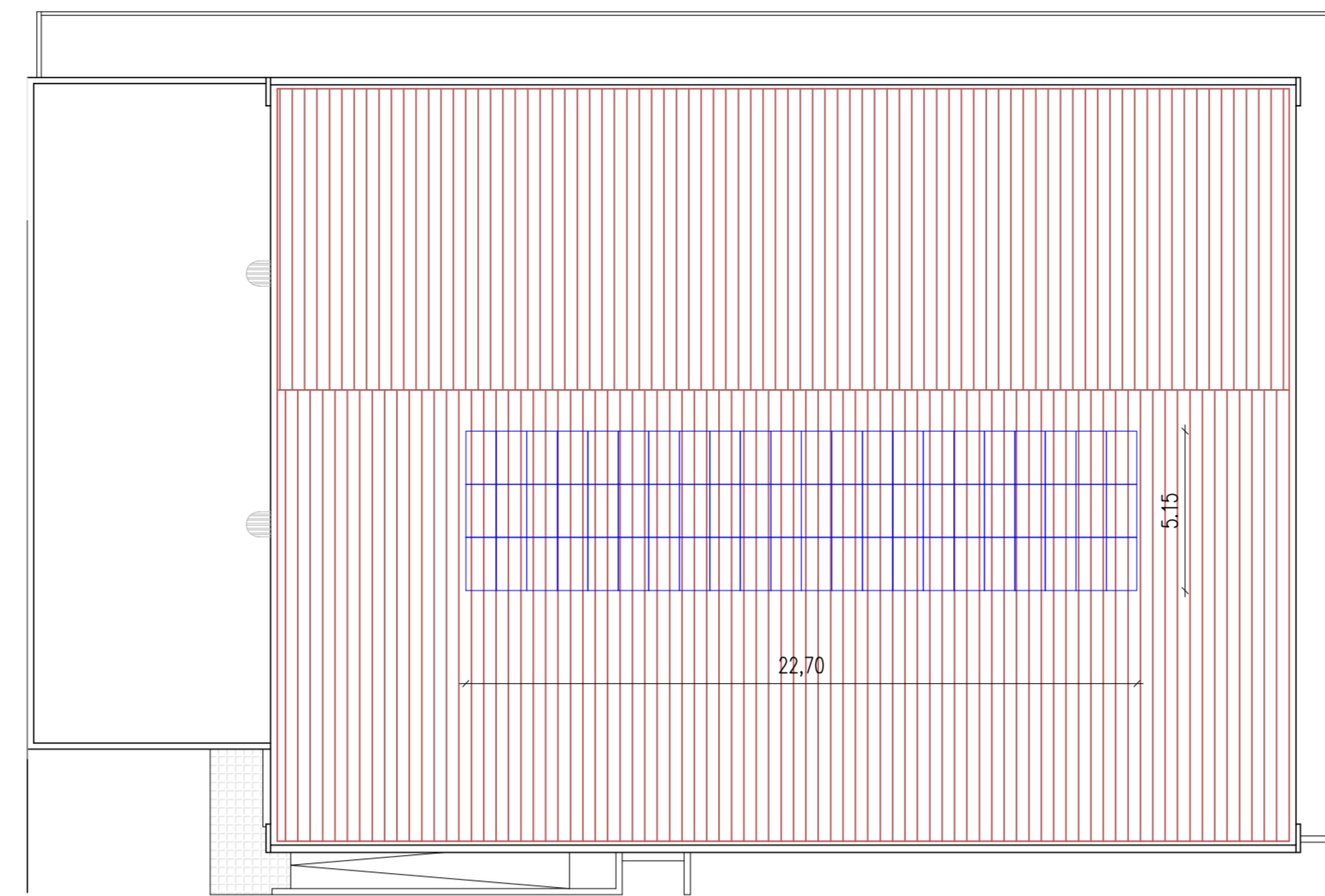
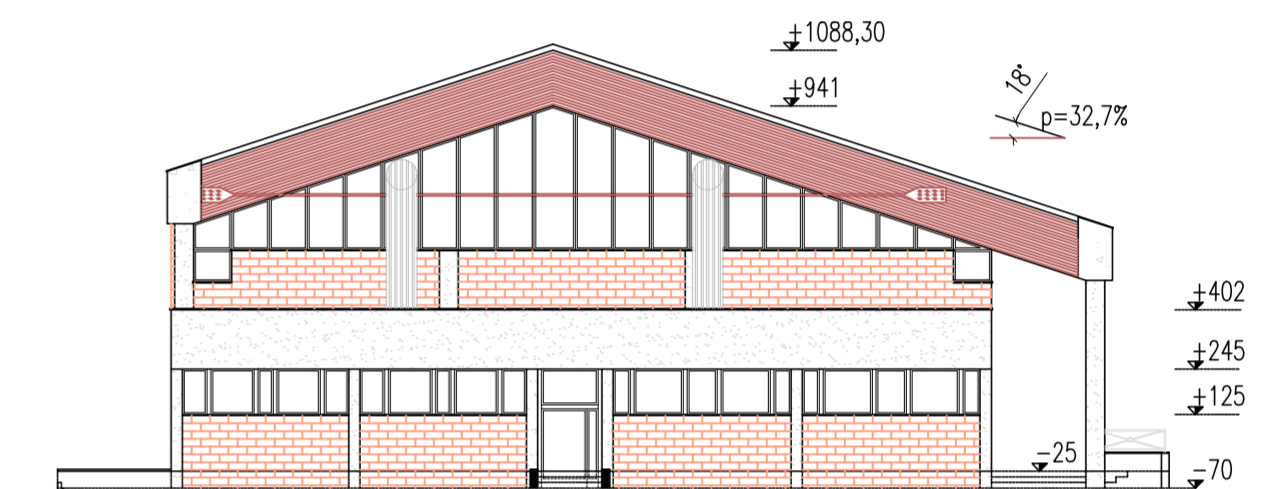
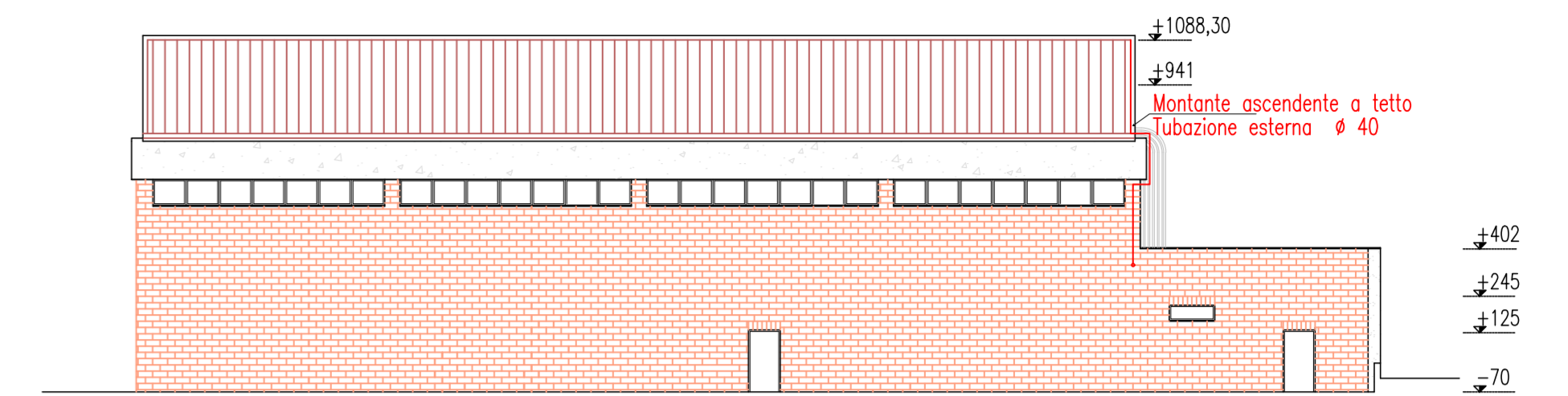


PALESTRA COMUNALE
pianta piano terra
scala 1:200



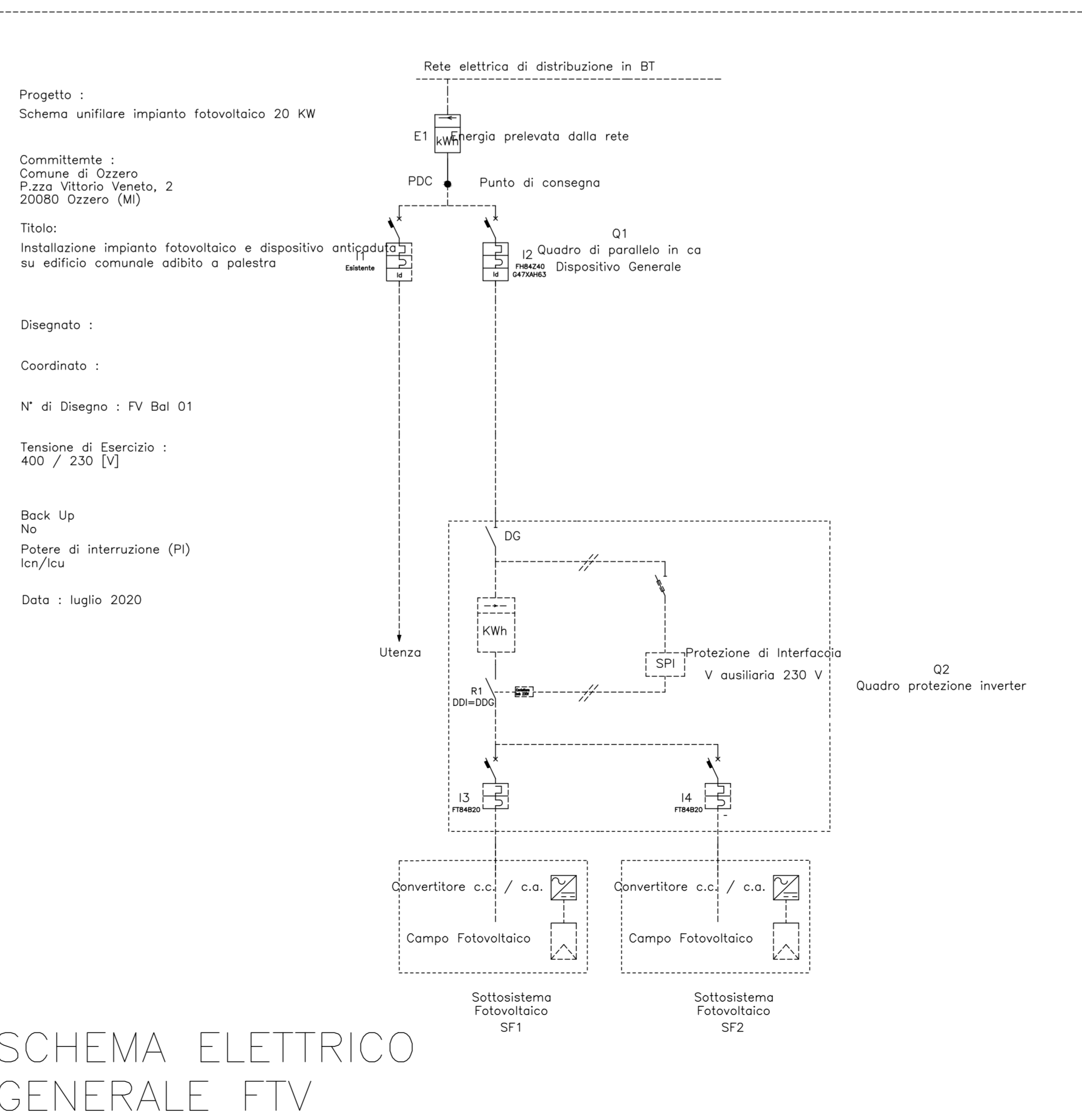
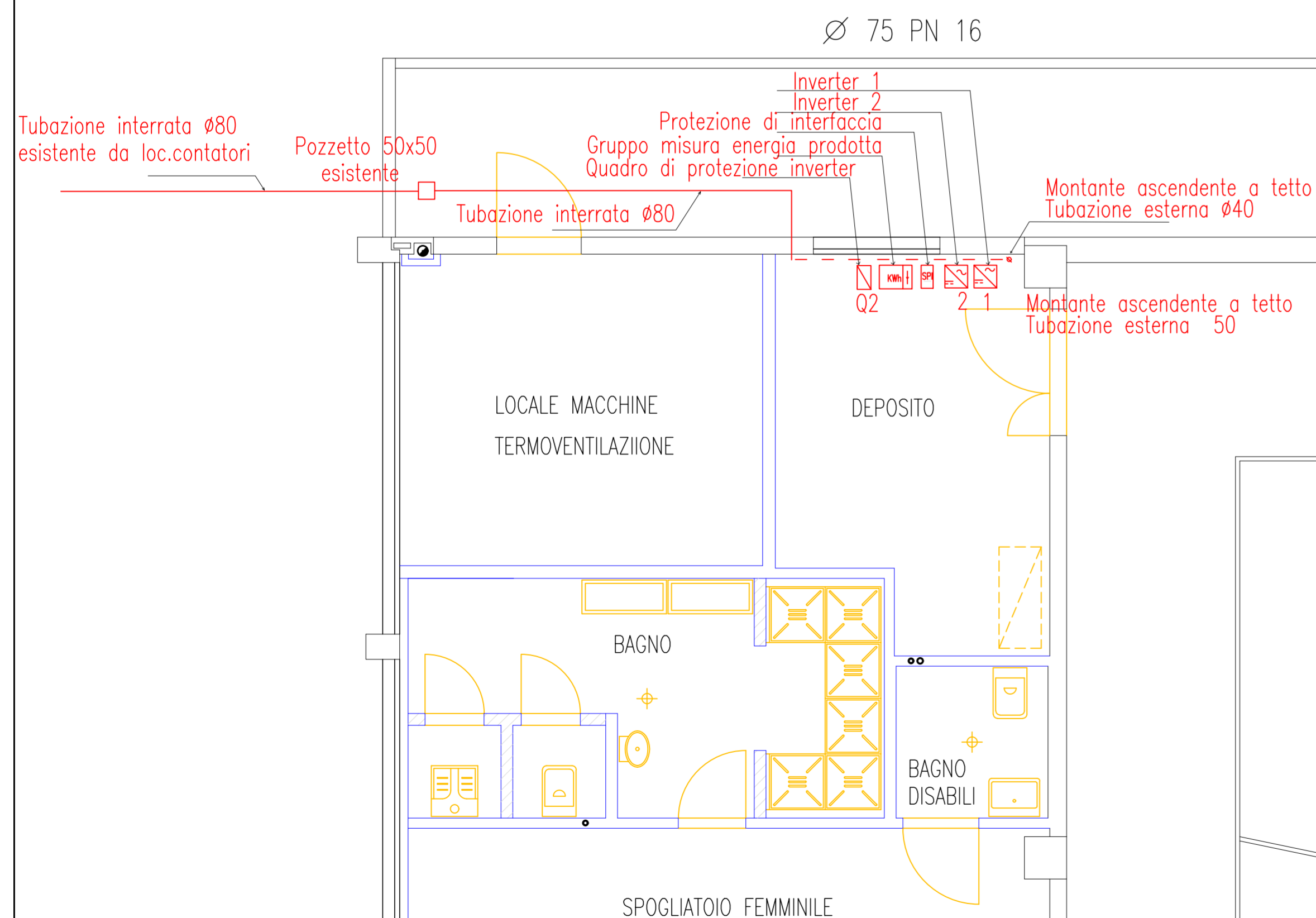
PALESTRA COMUNALE
POSIZIONE PANNELLI FTV

PALESTRA COMUNALE
prospetto NORD-OVEST
scala 1:200



PALESTRA COMUNALE
prospetto SUD-OVEST
scala 1:200

DETTAGLIO LINEE
ELETTRICHE 1:50



SCHEMA ELETTRICO
GENERALE FTV

Progetto per Installazione di pannelli fotovoltaici posti in aderenza alla copertura della palestra comunale, con la stessa inclinazione ed orientamento della falda		TAV. 4
Ubicazione: Via Pavese, snc - Ozzero		Data 27/07/2020
PIANTA COPERTURA-PROSPETTO NORD POSIZIONE IMPIANTO FTV SCALA 1:200		PROGETTO FTV
SCHEMA ELETTRICO GENERALE FTV		
IL COMMITTENTE	COMUNE DI OZZERO Piazza Vittorio Veneto n. 2 20080 OZZERO MI	
L'IMPRESA	Dott. Ing. Sala Alessio Via Valletta Fogliano, 112 - 27029 Vigevano (PV) tel. 3389651242 e-mail: ing.sala.alessio@virgilio.it - Web-mail pec: alessio.sala@pec.ording.pv.it	
IL PROGETTISTA	A termini di legge ci riserviamo la proprietà di questo disegno con divieto di riprodurlo e divulgarlo a terzi.	